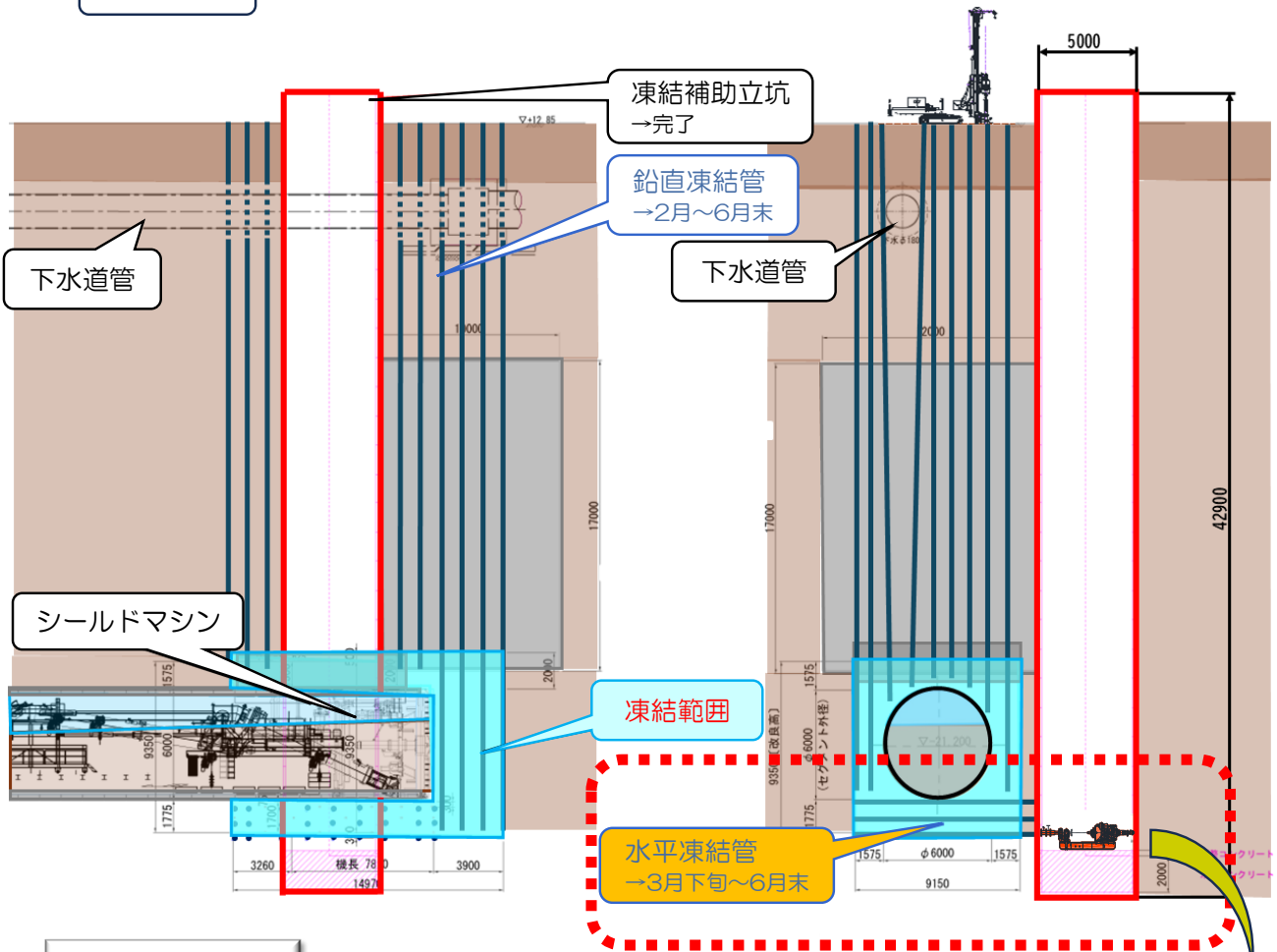


断面図



作業状況写真



使用機械
(ソニックドリル)



事故に関する情報は下記ホームページにて随時更新していますのでご覧ください。

【清水・日本国土開発・広成JVからののお知らせ】

<https://smz-kannon.movabletype.io/>

【広島市からののお知らせ】

<https://www.city.hiroshima.lg.jp/Living/suido-gesuido/1005966/1043539/1030467.html>

《お問合せ先》

清水・日本国土開発・広成JV
広島市 下水道局施設部管路課

電話 082-555-9275

電話 082-504-2421 (平日8:30~17:30)

